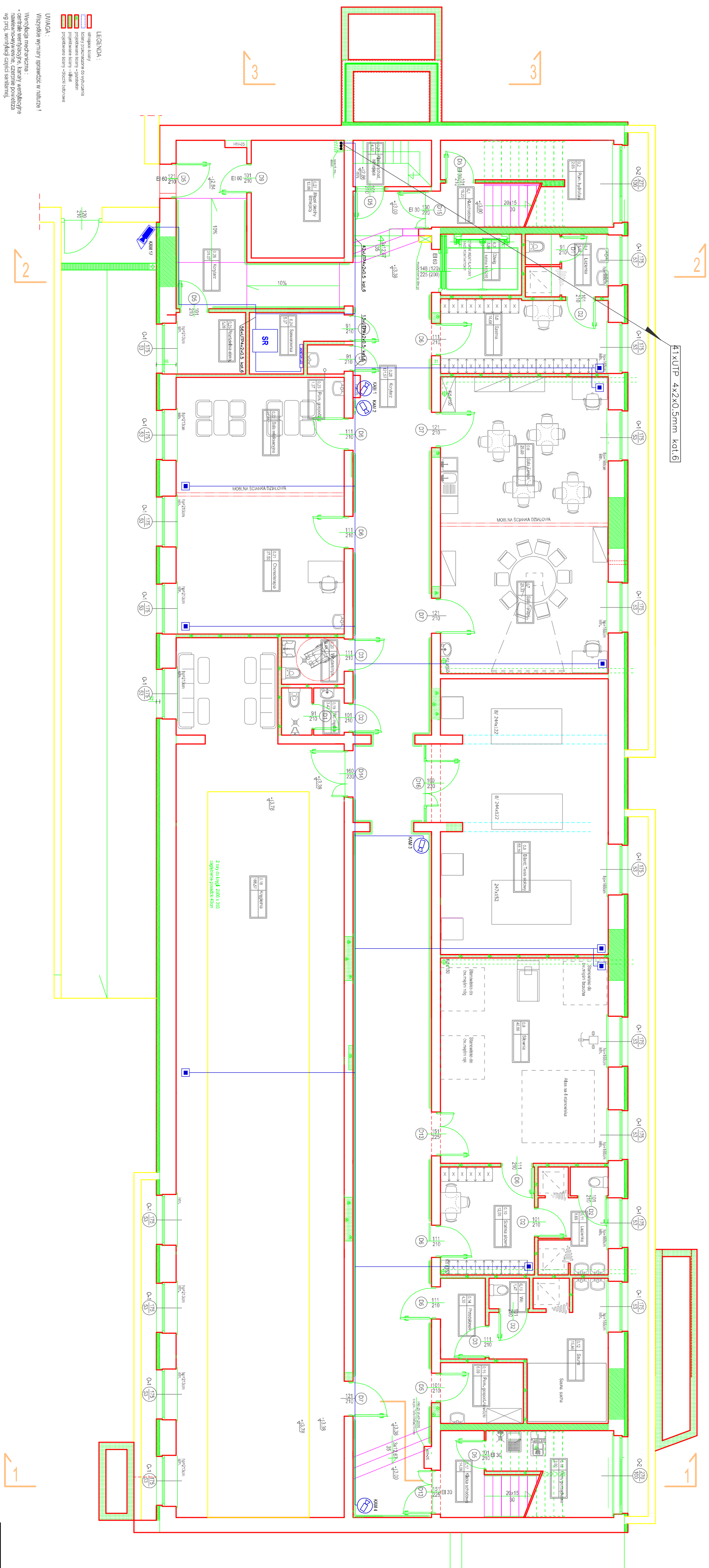



RZUT PIWNIC skala 1:100



Objaśnienia:

-  Kamera kopułkowa wewnętrzna
 -  Kamera tubelowa zewnętrzna
 -  Stanowisko rejestracji
 -  Trasy przewodów
 -  UTP 4x2x0.5 kat.6
 -  Zapasowy punkt kamerowy
 -  Numery kamer

	Zakład Elektroniczny Sądów Sądowych 16-400 Suwałki, ul. 1 Maja 2, tel. 87 5665555, e-mail: swiwer@slawet.pl		PROJEKT WYKONANY ZA WSPARCIA FINANSOWEGO Projekt współfinansowany przez Unię Europejską ze środków Europejskiego Funduszu Regionalnego w ramach Programu Operacyjnego Innowacyjna Gospodarka, priorytet IV, oś priorytetowa 4.1, działanie 4.1.1, Poddziałanie 4.1.1-1	
	Projekt współfinansowany przez Unię Europejską ze środków Europejskiego Funduszu Regionalnego w ramach Programu Operacyjnego Innowacyjna Gospodarka, priorytet IV, oś priorytetowa 4.1, działanie 4.1.1, Poddziałanie 4.1.1-1		Projekt współfinansowany przez Unię Europejską ze środków Europejskiego Funduszu Regionalnego w ramach Programu Operacyjnego Innowacyjna Gospodarka, priorytet IV, oś priorytetowa 4.1, działanie 4.1.1, Poddziałanie 4.1.1-1	
Projektant mgr inż. Krzysztof Białkowski	Nazwa Inicjatywa "Prawo i Karna"	Tytuł Inicjatywa "Prawo i Karna"	Nr projektu 13	Data 2016
Wykonawca mgr inż. Krzysztof Białkowski	Rodzaj Projekt	Tytuł Inicjatywa "Prawo i Karna"	Nr projektu 13	Data 2016